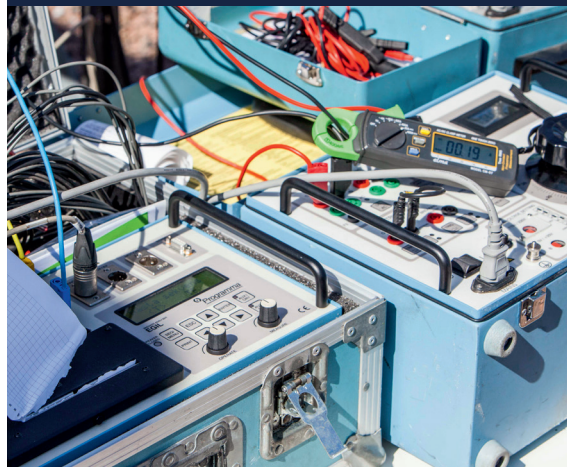
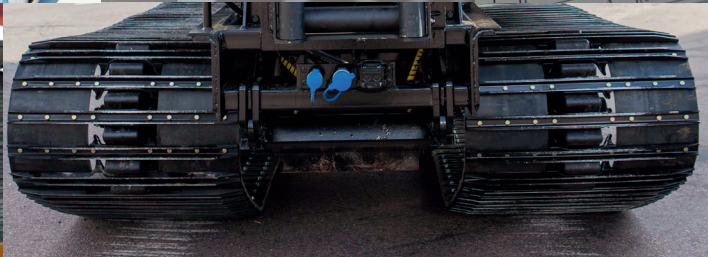
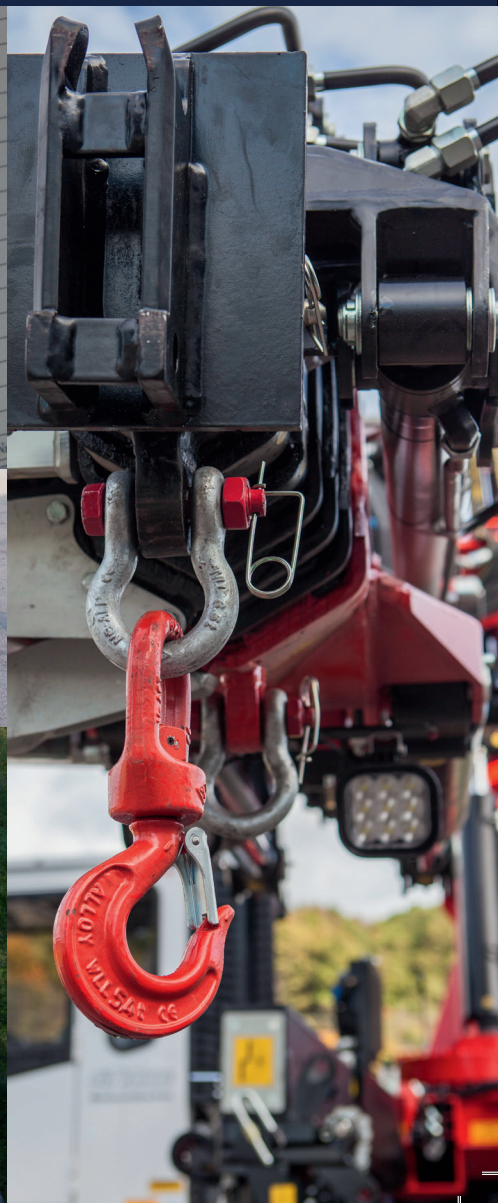


PRODUKTKATALOG

LINJEUTRUSTNING



Inställning		
10 kV VBO-Ljungby fack 4		
D	ON	ON/OFF
D	5 A	(0.2-3) x Ir
NI		DI.NI.VLELLRI
k	0.05	k=0.05-1.1
MinTime	0.00	0.00 - 2.00 s
ResetT	0.00	0.00 - 500 s
D>>	ON	ON/OFF
D>>	20 A	(1-20) x Ir
P>>	0.04 s	t=0-20s
D>>>	OFF	ON/OFF
DirEF	ON	ON/OFF
U _{sp}	OFF	ON/OFF
U _{sp}	7 V	5.0 - 30.0 V
t	2 s	0.0 - 20.0 s
		(0.1-1.0) x IN



Vi erbjuder ett brett sortiment av utrustning för entreprenader och service inom infrastruktur, allt från **bandvagnar till instrument.**

Vi har komplett utrustning för de flesta kraftledningsbyggnationer och kabelförläggningentreprenader.

GRÄVMASKINER

TERRÄNGFORDON

LINDRAGNINGSUTRUSTNING

JORDKABELUTRUSTNING

TRUMHANTERING

INSTRUMENT

TRAFIKUTRUSTNING

ÖVRIGT

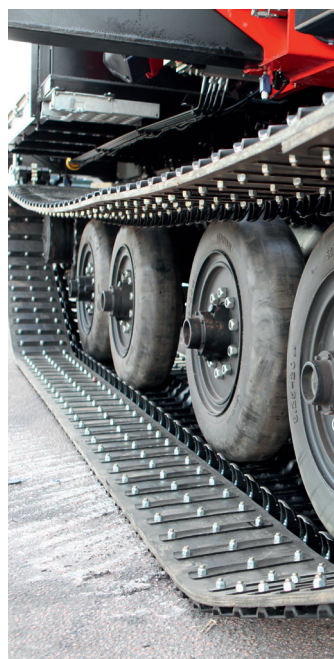
LINJEUTRUSTNING

LINJEUTRUSTNING | Baldersvägen 31 | 332 35 Gislaved
0371-58 77 80 | info@linjeustrustning.se | www.linjeustrustning.se

MOB-FLEXTRAC

1/1

MOB-FLEXTRAC



En 205 kW (275 hk) EPA Tier 3 motor från Caterpillar med en 350 liters bränsletank är standard på MOB-Flextrac.

MOB-Flextrac används med ett lastväxlersystem som redskapsbärare och för transporter vid svåra markförhållanden, eller där hjulfordon är förbjudna. Därför kan arbete utföras överallt där lågt marktryck eftersträvas, liksom i oländig terräng.

- Fordonslängd 6,5 meter
- Marktryck 281 gram/cm² (40 % av en människas)
- Lyfträckvidd 41 meter, 95 ton/meter
- Fundamentsgjutning 4,5 m³ betong
- Lastkapacitet transport 13 ton

JORDKABELUTRUSTNING

1/3

KABELRULLE



Kabelrulle för kabeldragning i öppet schakt. Stålråmen är galvad och gjord för ojämnt underlag. Rullen är av plast och lagrad för minsta friktion, den klarar kabel med 125 mm i diameter.

DIMENSION (lxbxh)	VIKT	ART.NR.
410 x 300 x 180 mm	4,65 kg	20-103

KABELRULLE



Kabelrulle för kabeldragning i öppet schakt. Ramen och rullen är i plast och gjord för ojämnt underlag. Den klarar kabel med 125 mm i diameter.

DIMENSION (lxbxh)	VIKT	ART.NR.
345 x 220 x 200 mm	2,8 kg	20-102

KABELRULLE



Kabelrulle för kabeldragning i öppet schakt. Stålråmen är galvad och gjord för ojämnt underlag. Rullen är av plast och lagrad för minsta friktion, den klarar kabel med 125 mm i diameter.

DIMENSION (lxbxh)	VIKT	ART.NR.
420 x 240 x 215 mm	4,15kg	20-101

KABELRULLE



Kabelrulle för kabeldragning vinklar. Stålråmen är galvad och gjord för ojämnt underlag. Rullar är av plast och lagrad för minsta friktion och klarar kabel med 100 mm diameter

DIMENSION (lxbxh)	VIKT	ART.NR.
410 x 430 x 365mm	19,8 kg	20-104

JORDKABELUTRUSTNING

2/3

KABELINSTYRNING



Används för att undvika skador på kabel och rör vid vinschning i en brunn eller liknande. Galvade rörhalvor, som är ledade med gångjärn. Kabelinstyrningen sticks in i röret och expanderas fast genom att skruva in bulten. Modell SET har rulle för bättre styrning och klarar större vinklar.

DIMENSION	VIKT	ART.NR.
115-124 mm	5,5 kg	20-105

KABELMATARE SAHLINS



Hydrauldriven kabelmatare från Sahlins. Kopplas till hydrauliken på maskin.

ART.NR.
20-112

BENSINDRIVEN HYDRAULMOTOR



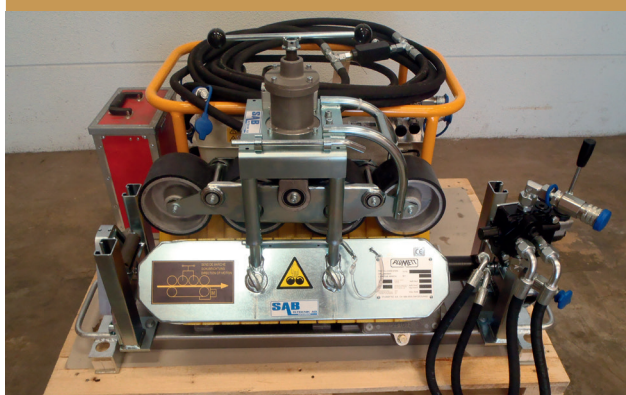
- Bränsle Blyfri bensin
- Max HK/RPM 9.0/4000
- Max KW/RPM 6.6/4000
- Kontinuerlig HP/RPM 7.0/3600
- Max vridmoment ftlbs/RPM 13.74/2500
- Max Nm/RPM 18.6/2500

TORRVIKT	ART.NR.
21 kg	60-104

JORDKABELUTRUSTNING

3/3

KABELMATARE DF 6



Fördelar att använda kabelmatare:

- Sänker dragkraftsbehovet
- Lägre investering i dyr vinsch
- Minimerar dragkraft i kabeln
- Sänker radiella krafter i kurvor
- Enkel och snabb att installera
- Synkroniserar automatiskt mot vinsch eller flera matare
- Hydraulisk drift från bensin- eller eldrivet aggregat
- Specifikationer DF-6
- Skjuter kabeln med dubbla matarband i V-form
- 4 tryckrullar, som är boogie-hängda för att klara orund kabel
- Indikering av åtdragningskraft på tryckrullar
- Automatisk anpassning mot kabelns diameter
- En matningsriktning, som standard - fram/back finns som extra tillbehör

TRYCKKRAFT	VIKT	ART.NR.
6,0 KN	103 kg	20-113

JORDRAKET



Vi utför rörtryckning med jordraketen i dimensionen 110 m och längder upp till ca 20 m. Denna metod är mycket oslagbar både ekonomiskt och tidsmässigt. Detta fungerar bra i grus, sand och lera.

ART.NR.

9999

LINDRAGNINGsutrustning

1/6

VINKELVAGN 2660



Passar isolatornacke 60-120 mm och linor upp till 329 mm². När linvagnen lossas glider den bakåt och linan lägger sig på plats mot isolatorn.

VIKT	E-NR.	ART.NR.
8 kg	E1653500	30-125

TOPPLINVAGN



Passar isolatornacke 60-120 mm. Snabbjusterad. Klarar 300 kg tryck, max 329 mm² lina. Genom att lossa och vrida vagnen läggs linan automatiskt ned på isolatorn.

DIMENSION	VIKT	E-NR.	ART.NR.
270 x 210 x 230 mm	3,9 kg	E1656610	30-102

HÄNGLINVAGN MED SCHAKEL



Universal linvagn med fäste mot kläpp eller krok. Tillverkat i aluminium. Användbar för alla typer av lindragning. Maxlast 800 kg.

DIMENSION	VIKT	E-NR.	ART.NR.
220 x 120 x 100 mm	4,2 kg	E1656612	30-101

HÄNGKABELVAGN MED KROKFÄSTE



Enkel kabelvagn för raklinje. Upphängning med syskonhakar direkt på krok. Hus av förzinkad stålram, pressgjutet aluminiumhjul med kullager. Maxlast 300 kg.

MÅTT (HJUL)	VIKT	E-NR.	ART.NR.
77 x 140 mm	2,2 kg	E1653501	30-106
55 x 120 mm	2,2 kg		

LINDRAGNINGsutrustning

2/6

HÄNGKABELVAGN MED STOLPFÄSTE



Enkel kabelvagn för raklinje och mindre vinklar. Hus av förzinkad stålram, pressgjutet aluminiumhjul med kullager. Maxlast 500 kg.

MÅTT (HJUL)	VIKT	E-NR.	ART.NR.
77 x 140 mm	5,7 kg	E1653502	30-108
55 x 120 mm	5,7kg		

HÄNGKABELVAGN MED STOLPFÄSTE



Dubbel kabelvagn för raklinje och mindre vinklar. Hus av förzinkad stålram, pressgjutet aluminiumhjul med kullager. Maxlast 750 kg.

MÅTT (HJUL)	VIKT	E-NR.	ART.NR.
77 x 140 mm	8 kg	E1653503	30-105
55 x 120 mm			

LINVAGN CAS300



Linhjul av gjuten aluminium, som är kullagrade. Slitytan i linhjulet är belagt med utbytbara segment av neopren, nylon eller aluminium. Ramen är tillverkad i galvaniserat stål. Linhjulen kan försees med tre olika typer av infästningar; fast (B och B1), roterande (C och C1) samt krok med säkerhetsspärr (D och D1). Kontaktbleck för god jordanslutning finns som tillbehör till alla modeller.

MÅTT (HJUL)	VIKT	ART.NR.
54 x 350 mm	11 kg	30-127

VINKELVAGN



Vinkelvagn för hängkedja

VIKT	ART.NR.
7kg	30-109

LINDRAGNINGsutrustning

3/6

LINVAGN



För toppisolatorer. När linan är utdragen viks hjulet ned och linan faller i isolatorspåret. Maxlast 2,5 KN.

MÅTT (HJUL)	VIKT	ART.NR.
80 x 120 mm	7 kg	30-121

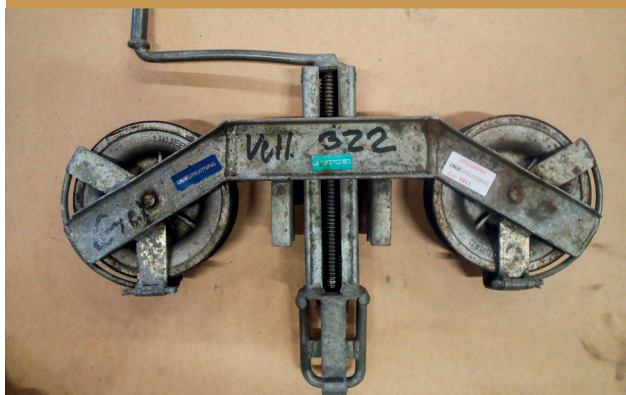
RAKLINJEVAGN



För toppisolatorer. När linan är utdragen viks hjulet ned och linan faller i isolatorspåret. Maxlast 2,5 KN.

MÅTT (HJUL)	VIKT	ART.NR.
80 x 120 mm	5 kg	30-107

LINVAGN



ART.NR.
30-104

RAKLINJEVAGN



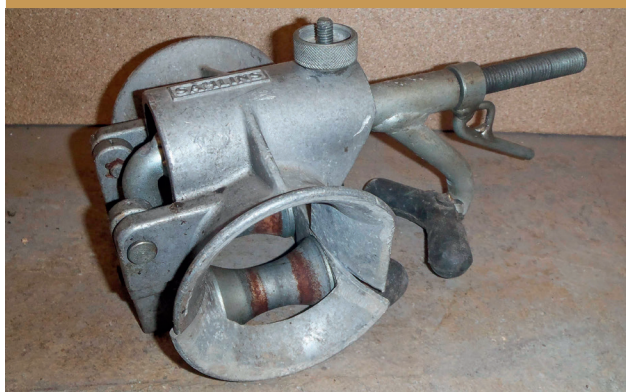
För toppisolatorer. Vagnen har inga lösa delar och monteras/demonteras utan verktyg. Maxlast 250 kg.

MÅTT (HJUL)	VIKT	ART.NR.
55 x 160 mm	3 kg	30-119

LINDRAGNINGSSUTRUSTNING

4/6

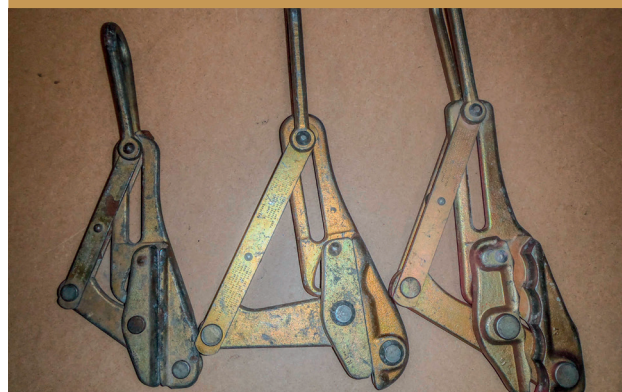
VINKELLINVAGN



Passar max linarea 241 mm². Monteringen sker utan verktyg under översta isolatorbjölen. I förhållande till vinkelns storlek justeras linhjulets lutning enkelt med en vev. För iläggning av linan på isolatorn vevas linhjulen ned tills linan lägger sig på sidan av isolatorn. Maxlast 6 KN.

MÅTT (HJUL)	VIKT	ART.NR.
115 x 50 mm	8 kg	30-129

SPÄNNBACKAR



Vi har flera olika typer av spännbackar BLL(BLX), FeAllina, stag, CULina, ALUS, EXCEL, AXCES, RMF. Maxlast 500-1000 kg.

VIKT
4 kg

KABELSTRUMPOR



Vi har flera olika typer av kabelstrumpor några exempel flätad av dubbla, varmförzinkade stålwire. En öppen ögla flätad av dubbla, varmförzinkade stålwire. Pressad dragögla med diametermärkning.

DIAMETER
10-95 mm

SPAKLYFTLOCK



Ett spaklyftblock med vajer från Lugall som har mycket låg vikt. Lyftblocket har ett säkerhetshandtag som skyddar mot överbelastning och är godkänt av arbetskyddsstyrelsen. Blocket har dessutom en självlåsande säkerhetsspärr. Maxlast 500-1000 kg.

VIKT
4 kg

LINDRAGNINGsutrustning

5/6

DRAG- OCH BROMSMASKIN



- Drag- och bromsmaskin modell Zeck B 1200/4
- Max dragkraft 4000 daN
- Min dragkraft 200 daN
- Kontinuerligt justerbar hastighet 0-6 km/h
- Vattenkyld dieselmotor 35 hk
- I spänning läge kan dragkraften kontinuerligt regleras på kontrollpanelen
- Maskinen fungerar då oberoende av via den automatiska Sträckning
- System (ATS). Detta system garanterar en konstant nedhängning av ledaren och automatisk stopp och omstart utan manuell ingripande
- Vid reglering läge (dra-läge), kan repet vara på obestämd tid
- Kontrolleras in/ut via en joystick placerad på kontrollpanelen
- Kontrollpanel med visning av dragkraft och alla instrument till kontroll motor, hydrauliska och elektriska system
- Digital mätare räknare

PRODUKT	ART.NR.
Zeck Winch	30-137
Zeck Boms	30-138
Hydrauliskt trumställ	30-139
Trumställ och skrotvinda	30-136
Förlina stål	30-123

KABELTRUMGRIP K30



- Kabeltrumgrip K30
- En stark och smidig utrustning för kabeltrumhantering
- In- och utspolning av kabel
- Rasering av lina och kabel.
- Linbyte på skrotlinetrumma
- Inspolning på trätrumma
- Lindragning med tre förlinetrummor
- K30 monteras på frontlastaren och drivs med traktorns hydraulik.
- De hydraulstyrda griparmarna gör att trummor enkelt kan kopplas och lossas.
- Max last 6000 kg
- För trummor K10-K30
- Max dragkraft 5500 kg
- Inspolningshastighet 0-100 m/min

MÅTT	VIKT	ART.NR.
2100 x 2700 x 1500	500 kg	50-103
Delbar skrotvinda		50-111
Förlinetrummor för 3 x 2500 m, 10 mm rep		50-115

LINDRAGNINGSSUTRUSTNING

6/6

HYDRAULMOTOR (KRAN) INKL. RASERINGSTRUMMA

- Hydraulmotor till kran och grävmaskin för borring.
- Standardmotor för att borra 2.5m Ø
- Högt vridmoment
- Mycket jämn gång på lågt varv
- Flexibel och stark för vinschning, borring, fräsning m.m.
- In och utspolning av kabel och lina direkt från trumma utan stöd
- Tål mycket höga hydraultryck

ART.NR.

50-108

BERGBORRMASKIN PIONJÄR 120



Pionjär är inte bara ett motorspett, utan också en kraftfull bergborr. Maskinen kan borra ned till ett djup av två meter, med en borsjunkning på upp till 30 cm per minut i granit.

VIKT

4 kg

ART.NR.

60-107

TERRÄNGFORDON

1/1

BANDVAGN BV 206 MED PALFINGERKRAN OCH FLAKVÄXLARE



- Kran Palfinger PC270
- Mekanisk arm från 5-6 m.
- Stålflak, l=2800 mm, b=2000 mm
- Maxlast flak 1000 kg
- Dieselmotor
- Frontmonterad vinsch

ART.NR.

10-101

KAWASAKI KVF650 MED BANDSATS



- Kraftöverföring, automatisk med hög-, låg- och backväxel
- Slutväxel, kardan, inkopplingsbar.
- Markfrigång: 229/185 mm (mitt under chassit/ vid differential)
- Bränsletank 18 liter
- Torrsvikt 273 kg

ART.NR.

10-102

POLARIS SPORTSMAN 6X6 500



- Flakbox dimensioner (l x b x h) 96,5 x 99,1 x 20,3 cm
- Lastkapacitet (fram/bak) 45,4 kg/362,8 kg
- Dragkapacitet 680,4 kg / 500 kg som EU-traktor
- Markfrigång 26,7 cm,
- Bränsletank 15,5 liter
- Torrsvikt 480,8 kg
- Utrustad med vinsch

ART.NR.

10-103

TRUMHANTERING

1/2

KABELTRUMBOCK FÖR 3 ST TRUMMOR



Kabeltrumbock för 3 st trummor med maskinfäste

ART.NR.

50-102

TRUMLYFT BM



- Statisk trumlyft för frontlastare, BM fäste.
- Tillverkad av lackerade stålrör med instyrning för trumaxeln mot vaggan vid koppling.
- Lagrad trumaxel och låsflänsar.
- Max K26 och maxlast 3000 kg

ART.NR.

50-109

TRUMLYFT TL1 FÖR MONTERING PÅ SKOPA



- Statisk trumlyft för frontlastare.
- Lagrad trumaxel, som hålls av kättingar. Dessa låses mot skopans botten.
- TL1 har även krokar för snabb koppling av trumma vid förflyttning.

ART.NR.

50-112

KABELTRUMVAGN 6 TON



- LGV skyltad släpvagn för 6 tons trummor med max. diameter K26.
- Utrustad med vickbart stödben och hydrauliska lyftcylindrar, som drivs av handpump.
- Mekanisk låsning av trumaxel i upplyft läge.

ART.NR.

50-104

TRUMHANTERING

2/2

HÄLSINGEBOCKEN



- Kabeltrumbock speciellt för lindragning.
- Lätt att hantera och transportera, hopfällbar vid transport.
- Trumbroms ingår, som standard.
- Inga hydrauldomkrafter behövs.
- Står stadigt i svår terräng.
- Utrustning för drift av trumma kan anslutas.

ART.NR.

50-101
50-113 Motorpaket

TRUMBOCK ALUMINIUM 6 TON



Aluminiumbockarna är mycket lätta och är försedda med plasthjul, vilket gör de mycket lätta att hantera. De stora bottenplattorna gör att de står stabilt på plana underlag. Trumaxeln har inbyggda glidlager, som gör att trumman roterar mycket lätt. Aluminiumkonor ingår för centrering och låsning på axeln. Bockarna har hydrauliska domkrafter med kromaterade kol- och pumpstänger för att förhindra rost. Trumstorlek K11-K28

ART.NR.

50-110

BANDGRÄVARE

1/2

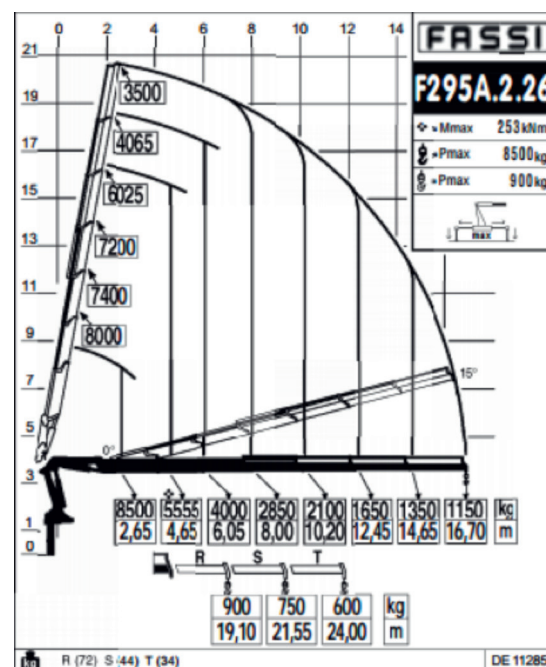
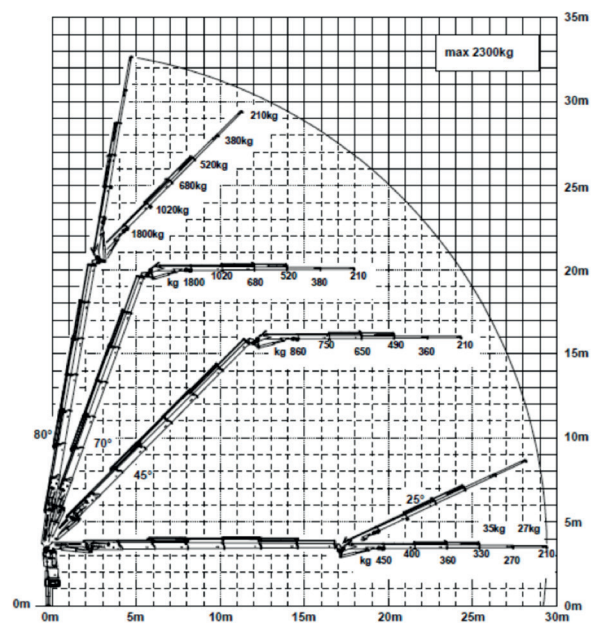
VOLVO EC210



- EC210 CL Kran Fassi F295A.2.26
- EC210 B Kran Palfinger PK27002
- Operationell vikt 21,9 t
- Motortillverkare Volvo
- Motortyp D6E
- Utrustningsdimensioner l/b/h 9,65 x 3 x 2,93 m
- Motorstyrka 110 kW
- Skopvolym 1,2 m³
- Bandsko bredd 600 mm
- Underrede LC
- bom MB/VA
- 5,7 l
- Rotationer vid max vridmoment 1800 min⁻¹
- Räckvidd horisontell 9,9 m
- Muddringsdjup 6,7 m
- Utbrytningskraft 130,4 kN

PALFINGER CRANE		Traglastdiagram		DTS405SHC/04	
(S405-SK-D)		Lifting capacity diagram		Kapitel Chapter	
Modell (S405-SK-D) Type		Diagramme de capacité		Seite Page	
PK 27002-SH				2100	
PK 27002-SH E PJ 060 B JV2				Ausgabe Edition	
				05/2010	
				Edition	

Die Tragkräfte laut Diagramm verringern sich bei Verwendung von mechanischen Verlängerungen um deren Eigengewicht.
When using mechanical boom extensions, the loads shown on the charts need to be reduced by the weight of these extensions.
Les charges admissibles du diagramme ci-après se réduisent du poids de la rallonge manuelle utilisée.



BANDGRÄVARE

2/2

VOLVO MINIGRÄVARE EC35



- Gummilarver
- Rotortilt
- Snabbfäste
- SVAB styrsystem

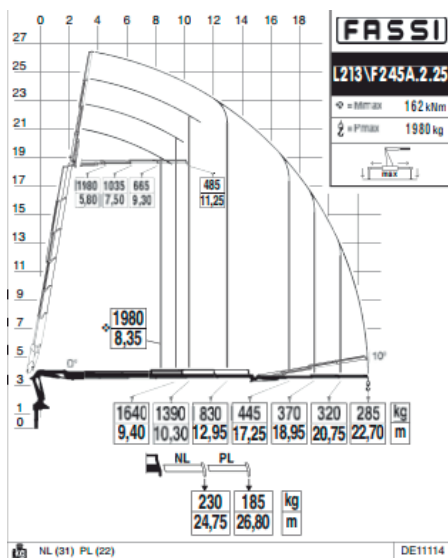
VIKT

3 500 kg

TRAKTORGRÄVARE

1/1

LÄNNEN 8800G



- FrontmonteradKran Fassi F245.2.26
- Lift Lännen 190 19 m
- Operationell vikt 12,5 t
- Motortillverkare SisuDiesel
- Motortyp 49 CWA
- Standarddäck 520/70 x 34
- Motorstyrka 119 kW
- Skoprekommendationer SAE 1200-1900
- Skopvolym SAE 500l
- Utrustningsdimensioner l/b/h 8,85 x 2,6 x 4,475 m
- Utbrytningskraft 6 700
- Räckvidd horisontell 6,83 m
- Muddringsdjup 4,97 m

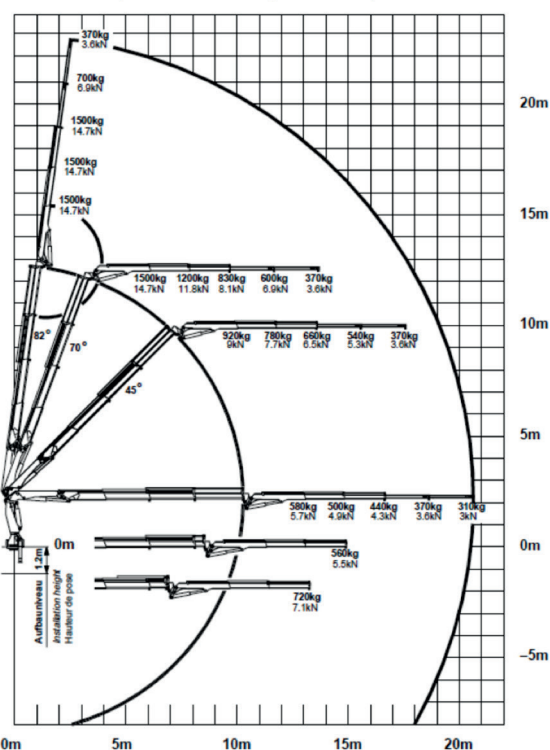
HUDDIG 1260

PALFINGER
 Technische Information
 Technical information
 Information technique

PK 14500 B - Traglastdiagramm
 PJ053A - Lifting capacity diagram
 - Diagramme de capacité

Sheet - Page - Page
DT1452/04
 Page 06
 Edition 2/08/94

Gesamthöhe = Hubhöhe + ca. 1,2m Aufbauhöhe
 Overall height = vertical outreach + approx. 1,2m installation height
 Hauteur totale = portée verticale + env. 1,2m hauteur de pose



- Frontmonterad Kran PK14500
- Lift Huddig 2000
- Motortillverkare Cummins
- Motortyp QSB6.7TierIII
- Standarddäck 520/70 x 34
- Motorstyrka 116 kW
- Skopbredd 2,5 m
- Skopvolym 2 m3
- Utrustningsdimensioner l/b/h 8,63 x 2,3 x 4,38 m 6,7 l
- Rotationer vid max vridmoment 14000 min-1
- Utbrytningskraft 103 kN
- Räckvidd horisontell 6,53 m
- Muddringsdjup 4,9 m
- Max urladdningshöjd 3,5 m
- Operationell vikt 12,85 t

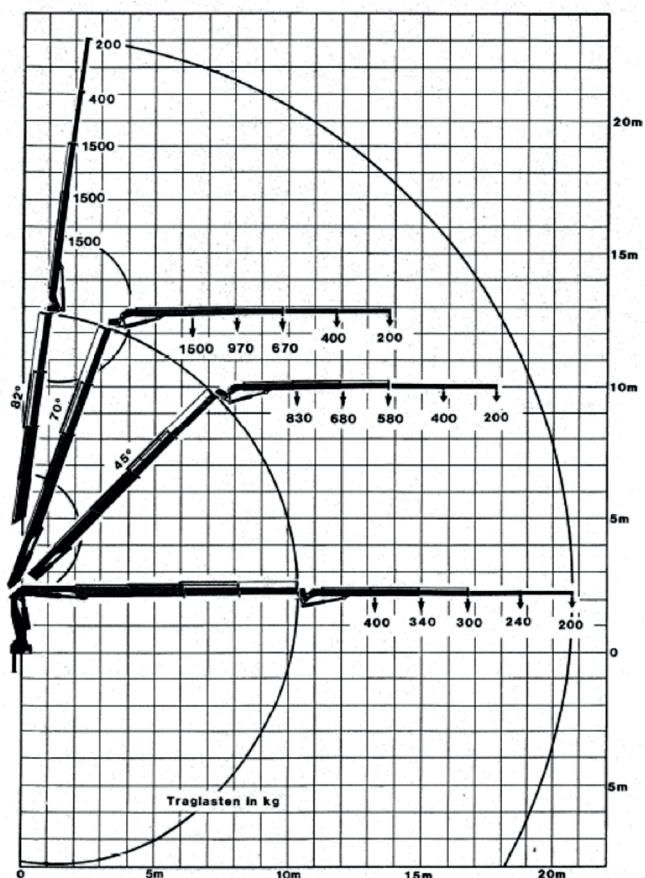
MINIDUMPER MED KRAN

1/1

HYDREMA 910



PK 13500 B - BVA 53



Hydrema 910 är en lättkörd midjestyrd maskin.

- Twindäck 600 mm för att skydda underlaget
- 24 m Palfingerkran med lift
- Vikt 11 ton
- Motortillverkare Perkins
- Motortyp 1004-4THR4
- Standarddäck 600/55-26,5
- Motorstyrka 71 kW

INSTRUMENT

1/7

RELÄPROVARE ISA T1000



Denna reläprovare är utformad för att ge idrift-tagningsingenjörer möjlighet till multitasking i ett mycket tillförlitligt testverktyg.

- Multitasking testset för provning av reläer och givare
- Max utström: 250 A
- Max AC spänningsutgång: 250 V
- Max DC-spänning utgång: 350 V
- Frekvensgenerator: 15 ÷ 550 Hz
- Fas vinkelväxlarreglage
- Batterisimulator 20 ÷ 260 V DC
- Oscilloskopfunktion för ström och spänning
- USB-port
- Mikroprocessorstyrning
- Testresultat och inställningar som sparas i lokalt minne
- TD 1000 Plus-modell med två ström-utgångar och hög effekt vid 15 Hz

RELÄPROVARE SVERKER 650



SVERKER™ 650 är mycket logiskt konstruerad, vilket gör den självinstruerande och därmed enkel att använda. De kompakta yttermåttarna och den låga vikten gör det lätt att flytta utrustningen mellan olika platser.

- Designad för fältanvändning
- 0 till 100 Amp utström
- Lämplig för provning av många olika typer av reläer, till exempel kraft-, spänning- och strömreläer
- Lätt att använda

RELÄPROVARE SVERKER 760/780



- Hög ström/hög uteffekt
- Frysa och hålla avläsningar
- Interconnect upp till tre testuppsättningar för trefas reläer
- Läs extern volt och ström
- 0 till 360 grader fasförskjutningskapacitet
- Valfri programvara automatiserar testning

INSTRUMENT

2/7

BRYTARPROVARE GE EGIL



Instrument för testning av mindre överföringsbrytare.

EGIL är utformad för att testa brytare med endast en huvudkontakt per fas. Dess tre tidskanaler är förbundna med varandra på en sida. Det finns två separata tidkanaler för mätning av hjälpkontakter. För att förenkla påkoppling på plats, kommer EGIL med färdiga multi-kablage för både huvud-och hjälpkontakter.

Coil-strömmar mäts automatiskt och presenteras tillsammans med övriga mätvärden direkt efter testning, i teckenfönstret eller via inbyggd skrivare.

EGIL är enkel att använda; med en inbyggd sequencer (programmenheten) sätts instrumentet automatiskt till nästa sekventiella brytaroperation.

Breaker Analyzer EGIL kan också utrustas med ett valfritt seriellt gränssnitt (RS-232C) för kommunikation med en persondator (PC) och CABA Win Breaker Analysis Software.

BRYTARPROVARE TM1600



- Fristående funktionalitet - en verktygslåda för all brytartetstning
- Expandermodulkoncept
- Låg vikt
- Robust och tillförlitlig för fältbruk
- Se datablad för satsinnehåll och alternativ

MIKROOHMMETER MOM20A



MOM200A är avsedd för mätning och kontroll av övergångsresistansen hos högspänningsbrytare, frånskiljare och skenskarvar. Ett utmärkt alternativ när 200 Ampere eller mindre räcker som mätström.

INSTRUMENT

3/7

VACCUMPROVARE VIDAR



VIDAR kontrollerar att vakuumflaskan är intakt genom att utnyttja det kända förhållandet mellan överlags-spänningen och undertrycket. Man lägger en lämplig provspänning, likspänning, på brytaren och får ett snabbt besked. Användandet av likspänning (DC) är väl beprövat sedan många år.

MATNINGSDON B10E



Pålitlig och stabil matning för provning av brytare

Med matningsdonet B10E kan man göra funktions-spänningsprov på brytarens manöverspoler. B10E ger rippelfri, varierbar likspänning, som tål hög och varierande belastning. Det har en separat utgång för matning av spännmotorer och är specialanpassat för effektiv provning av brytare där hjälpspänningen inte är kopplad, till exempel truckbrytare.

BATTERIPROVARE TORDEL 840/860



- Batterier kan testas även i drift
- Inställningsbara alarm- och avstängningspunkter
- Datoranpassad provning med TorkelWin programvara (ingår)
- TORDEL™ 840-UTILITY används för prov på batteri-system från 12V till 250 V, vanliga spänningar i ställverk och liknande anläggningar. Urladdning kan ske med upp till 110 A, behövs ännu högre ström kan man koppla samman flera enheter. Prov kan göras med konstant ström, konstant effekt, konstant resistans eller enligt en vald belastningsprofil.
- TORDEL 860-MULTI är konstruerad främst för personer som reser runt och underhåller batterisystem med olika spänningar. Kombinationen av urladdnings-förmåga, spänningsområde och portabilitet är unik.
- TORDEL 860 används på system från 12 V till 480 V och kan ladda ur med upp till 110 A, önskas högre ström kan man koppla samman flera enheter. Urladdningen sker med konstant ström, konstant effekt, konstant resistans eller enligt en vald belastningsprofil. Gemensamt för båda modellerna är att de ger en varning och/ eller stänger av automatiskt då spänningen sjunkit till viss nivå, urladdningen pågått viss tid eller viss kapacitet tagits ut.

INSTRUMENT

4/7

ELNÄTSANALYSATOR POWER XPLOLER



Power Xplorer integrerar de mest avancerade funktioner som finns i ett övervakningsinstrument, med enkel navigation och grafiskt användargränssnitt i färg. Med hög hastighet i provtagning och datafångst (1 mikrosekund/kanal), fångar och karakteriserar denna 8-kanals arbetshäst samtidigt tusentals parametrar, med hjälp av en rad olika standard- och anpassningsbara funktionslägen. De unika mätmöjligheterna med Power Xplorer omfattar avskiljning av låg-medel-högfrekventa transienter genom topp, vågform, rms-varaktighet och adaptiv höghastighetsprovtagning, samt effektmätningar som tydligt karakteriserar spänningsövertoner, icke sinusformade och obalanserade system.

ELNÄTSANALYSATOR METREL MI3122



- Stödjer alla livetester på LV-elektriska kretsar:
 - Slingimpedans/presumtiv felström
 - Linjeimpedans/presumtiv kortslutningsström
- Inbyggda säkringsegenskaper för snabb utvärdering av mätresultat
- RCD-tester
- Testa på 1- och 3-fas
- Fassekvenstest
- Metalltestknapp för spänningsdetektering med beröring
- Hög noggrannhet icke utlösning slingtest för RCD-skyddade kretsar
- Förprogrammerade gränser
- PASS/FAIL utvärdering av resultat
- Gröna/röda indikatorer ger visuell utvärdering av resultat
- Lämplig för testning i CAT IV-installationer
- Magnetisk hållare
- Inbyggd batteriladdare
- Två nivåers minnesstruktur för att spara testresultat och parametrar
- Enkel nedladdning med EuroLink PRO PC SW paket
- Kompatibel med EuroLink PRO Plus PCSW paket
- USB- och RS232-portar
- Robust och ergonomisk design

INSTRUMENT

5/7

ELNÄTSANALYSATOR POWER VISA



Utrustad med 8 oberoende kanaler. 3-fas PowerVisa är det enda avancerade strömövervakningsinstrumentet med pekskärm i färg. Automatiska inställningar ger omedelbar upptäckt av kretsar och konfigurationer, och ser till att instrumentet är redo att framgångsrikt samla in data. Användare kan välja längd och data-insamlingsmetod, inklusive felsökning, dataloggning, ström kvalitetsundersökningar, energi- och lastbalansering.

VÄRMEKAMERA FLIR P640



En kamera i FLIR P-serien är det perfekta instrumentet för användare som vet de fördelar infrarött har att erbjuda, och som är beroende av en infraröd kamera på jobbet. I flera olika branscher kommer FLIR P-seriens värmekameror hjälpa dig att spåra avvikelser som är osynliga för det mänskliga ögat.

ISOLATIONS PROVARE MEGGER 5KV



- Den mäter automatiskt spänning, kapacitans och restström
- Dessutom erbjuder denna modell memorering av mätningar och en RS 232-länk för att styra instrumentet och bearbetning av data med hjälp av datorprogram
- Brett spektrum från 30kΩ till 10TΩ
- 4 fasta provspänningar: 500/1 000/2 500 och 5 000 V
- Programmerbart testspänningsläge: från 40 till 5 100 V i steg om 10 V eller 100 V
- Stor bakgrundsbelyst LCD-skärm med digital display + stapeldiagram
- Kvalitativ analys av isolering: automatisk beräkning av DAR, PI och DD (dielektrisk urladdning) nyckeltal och plottning av R (t) kurva.
- Minneshantering av flera tusen mätningar
- RS 232-kontakt för uppkoppling mot en dator (MEGΩVIEW bearbetningsprogramvara)

INSTRUMENT

6/7

OMSÄTTNINGSMÄTBRYGGA TR-MARKII



- Automatiska mätningar av spänning, ström och fasförskjutning
- Intern lagring för 100 kompletta testresultat (större än 1 300 minnesplatser)
- Enkel knapptryckning
- Enkel uppkoppling mot transformatorer
- Ratiotest från 0,08 till 13 000 varv
- Fem provspänningsområden 1 V, 10V, 40V, 100V och Automatic.
- Visar avvikelse från ett nominellt förhållande
- Grafisk lind visning
- Last på testobjekt <0,05 VA.
- Förbättrad med tunga skyddskretsar
- Centronics (parallell-)gränssnitt och RS232 (seriell-)gränssnitt.
- Automatisk fasvektordetektering.

RELÄPROVARE OCH DRIFTSÄTTNINGSVRKYTYG



CMC 356 är den universella lösningen för att testa alla generationer och typer av skyddsreläer. Dess kraftfulla sex strömkällor (tre-fas läge: upp till 64 A / 860 VA per kanal) med ett stort dynamiskt omfång, gör att enheten klarar av att testa elektromekaniska reläer med mycket höga effektkrav.

CMC 356 är förstavalet för applikationer som kräver högsta mångsidighet, amplitud och kraft. Driftsättningsingenjörer kommer särskilt att uppskatta CMC356's förmåga att utföra rimlighetskontroller av strömtransformatorer, med hjälp av primär injektion av höga strömmar.

Viktiga funktioner:

- Kraftfull strömkälla för att testa elektromekaniska reläer med hög last
- Starkströmsamplituder för 5 A reläprovning
- Hög precision och mångsidighet för att testa statiska och numeriska reläer av alla slag
- Integrerat nät för provning IEC 61850 IED
- 10-kanals analog mätning och transient inspelningsfunktion (tillval)

INSTRUMENT

7/7

BAUR SSG 500 STÖTSPÄNNINGS-GENERATOR



SSG 500 är en portabel överspänningsgenerator i ett robust 19-tums stålskal. Utspänningen är valbar i 3 grupper, 4/8/16 kV. Maximal säkerhet garanteras av en säkerhetspärrkrets, automatisk urladdningsenhet, sluten krets och åtskillnad mellan drift och skyddsjord. Högsänning mäts i 3 serier på en kV-mätare.

- Enkel att använda
- Elstyrd överspänningsbrytare
- Automatisk urladdning enhet
- Max. överspänningsenergi 512 joule
- Utgångsspänning: 3, 6, 12 kV och 4, 8, 16 kV
- Två selekterbara impulsfrekvenser
- DC-drift för kabelprovning och kabelfel
- Lätt och bärbar
- Säkerhetsstyrkrets enligt VDE 0104

TREFAS LINDNINGSKOPPLAR ANALYSATOR TWA30D



- Trefas lindningskopplareväxlare & mätare av dynamiskt motstånd - 30 A total ström, 10 A per fas
- Total testström 10 mA - 36 A DC
- Ohmmeter intervall 0,1 $\mu\Omega$ - 2 k Ω
- Extremt snabb mätning med enstegs kabelinstallation
- Automatisk urladdningsprocess
- Snabb automatisk avmagnetisering
- Motorström avläsning
- Inbyggd styrenhet för lindningskopplare



LINJEUTRUSTNING

LINJEUTRUSTNING | Baldersvägen 31 | 332 35 Gislaved
0371-58 77 80 | info@linjeustrustning.se | www.linjeustrustning.se